

Mit AFC und PRIME die Zukunft Ihrer Flotte gestalten

Wie Sie mit unsere vollintegrierten Lösung Kosten kontrollieren, Mobilität sichern und Risiken vorausschauend steuern.

Fuhrparkleitende stehen unter zunehmendem Druck: Einerseits sind Budgets knapp kalkuliert, andererseits erhöhen sich die Kosten in zentralen Bereichen wie Reparatur, Versicherung und Schadenbearbeitung kontinuierlich. Gleichzeitig nimmt die Anzahl von Straßenverkehrsunfällen zu, was die Schadenfrequenz weiter erhöht. Hinzu kommt: Die Anspruchshaltung der Fahrenden wandelt sich. Angesichts von zeitlichem Druck und den wachsenden Einsatzmöglichkeiten von KI erwarten Mitarbeitende, sich im Schadenfall nicht auch noch mit komplizierten und langwierigen Prozessen auseinandersetzen zu müssen.

Diese Herausforderungen treffen Fuhrparks in ihrer operativen Leistungsfähigkeit wie auch in ihrer Wirtschaftlichkeit. Genau hier setzt AFC mit der vollintegrierten Lösung PRIME an: Mit PRIME gewinnen Flottenverantwortliche die Kontrolle über ihre Kosten zurück – durch ein datenbasiertes, strategisch aufgesetztes Versicherungs-, Schaden- und Risikomanagement, das den gesamten Mobilitätsprozess intelligent steuert und absichert.

Was macht PRIME einzigartig?

PRIME – kurz für Predictive Risk, Insurance and Mobility Excellence – steht für das strategisch durchdachte Verknüpfen von Schaden- und Risikomanagement sowie Versicherung.

Die vollintegrierte Lösung verbindet relevante Ereignisse, Daten und Aktivitäten aus den verschiedenen Bereichen und macht so Wechselwirkungen sichtbar. Wiederkehrende Muster und bereichsübergreifende Zusammenhänge werden erkennbar und ermöglichen es, Risiken und Kosten gezielt steuern zu können.

Schadenmanagement, Risikomanagement und Versicherungsschutz bauen dabei aufeinander auf:

Versicherungslösungen

Reale Risiken absichern

Risikomanagement

Risiken intelligent minimieren

Schadenmanagement

Schaden effektiv abwickeln

- 100% Mobilität
- Garantierte Kostensenkung
- Maximale Sicherheit

- PRIME schafft mit über das Schadenmanagement erhobenen und per KI ausgewerteten Daten die Grundlage für ein effektives und vorausschauendes Risikomanagement.
- Grundlage ist die tiefgehende Analyse der Unternehmensflotte. Kein Fuhrpark ist wie der andere – die

heterogene Verteilung von Fahrzeugtypen, branchenspezifische Schwerpunkte, individuellen Schadenarten und Durchschnittsschäden sowie bilanzielle Auswirkungen müssen gleichermaßen berücksichtigt werden.

- Aus den Antworten können klare, prognostizierbare Erwartungswerte abgeleitet werden, um ein aktives Schadenmanagement und eine intelligente Risikosteuerung zu initiieren. Diese bilden die Basis für die passende Flottenversicherung.

Schadenmanagement mit PRIME bedeutet: Es hält die Kosten und Risiken im Griff, ohne den Service zu reduzieren und geht deutlich über das Regulieren von Schäden hinaus. Ziel ist es, über die ganze Prozesskette hinweg Vorgänge schlanker und schneller zu gestalten und so Standzeiten und Durchschnittsschäden zu reduzieren.

Was bedeutet PRIME in der Praxis am Beispiel Schadenmanagement?

Die Basis für PRIME ist ein Schadenmanagement für alle Mobilitätskiller – von der Panne über Kaskoschäden, Eigentragungsschäden und Selbstbehaltsschäden bis hin zu sogenannten Drittschäden.

Das aktive Flotten-Schadenmanagement zeichnet sich aus durch

- **Schnelle Schadenabwicklung:** Effizient und aus einer Hand.
- **Reibungslose Koordination:** Die Kommunikation zwischen allen Beteiligten – Fuhrparkmanagement, Fahrenden, Leasingpartnern, Versicherungen und Werkstätten – erfolgt effizient abgestimmt nach einem eingespielten Prozess:
 - Unser Communication Center schätzt im Rahmen der Schadenaufnahme bereits die Haftungsfrage ein, welche einen Effekt auf die Haftungsquote und damit auf die Kosten hat.
 - Durch unsere KI-gestützten Technologien wie die CompanionAI erhalten betroffene Fahrer innerhalb weniger

Minuten einen Kostenvoranschlag sowie einen Werkstatttermin.

- Unser Werkstattteam kümmert sich um sämtliche Themen rund um die Wiederherstellung sowie die wirtschaftliche Absicherung des Fahrzeugs.
- Das Kreditoren- und Debitorenteam wehrt nicht berechtigte Ansprüche ab, sorgt für eine korrekte Forderungsstellung sowie -einbringung und ist für die Revision zuständig.
- **Transparente Dokumentation:** Alle Informationen sind jederzeit digital abrufbar. In der digitalen Schadenakte können sich Fuhrparkleiter 24/7 einen Überblick über Schadenhergang, Beschädigungen, Steuerungsinformationen sowie weitere relevante Daten verschaffen.
- **Garantierte Mobilität:** Garantierte Mobilität Ihrer Fahrerinnen und Fahrer dank schneller Reparatur oder einem sofortigen Austausch der betroffenen Fahrzeuge gegen Mietwagen.

Das Ergebnis: Die Effizienz Ihrer Flotte steigt. Die Betriebskosten im Fuhrpark werden nachhaltig gesenkt. Die Fuhrparkverantwortlichen werden spürbar entlastet. Die Sicherheit im Fuhrpark und die Zufriedenheit der Fahrenden erhöhen sich.

AFC-CompanionAI – der digitale Assistent im Schadenfall

Digitale und automatisierte Prozesse unterstützen uns wesentlich dabei, kurze Standzeiten sicherzustellen. Ein Beispiel dafür ist CompanionAI. Die Web-App bietet Fahrenden ergänzend zur Schadenhotline einen neuen, komfortablen Weg, schnell und einfach ihre Schadenmeldung erledigen zu können und so schneller wieder mobil zu sein.

Das Ziel: Mit CompanionAI die Schadenmeldung für Fahrende schneller, intuitiver und effizienter

zu gestalten. Kein Anruf, keine Warteschleife – stattdessen eine intuitive Web-App, die den gesamten Prozess digital abwickelt:

- Der Fahrende lädt Bilder hoch und nimmt eine Sprachnachricht für die Schadenmeldung auf.
- Unsere KI analysiert den Schaden in Echtzeit, erstellt eine Kalkulation und leitet alles direkt an die Werkstatt weiter.

Das Ergebnis: Die digitale Abwicklung sorgt für eine nahtlose und schnelle Bearbeitung. Die Mobilität und Zufriedenheit der Fahrenden erhöht sich. Zudem trägt die Effizienzsteigerung und die Reduktion manueller Prozesse zu erheblichen Kosteneinsparungen bei.

Prozess-Innovation verschluckt den Prozess

In herkömmlichen Schadenmanagement-Prozessen wird jeder Schaden zunächst an den zuständigen Schadenmanager oder Versicherer gemeldet.

Erst im Anschluss erfolgt eine Entscheidung über Art und Umfang der Regulierung – basierend ausschließlich auf dem angegebenen Schadensgrund. Die Höhe des Reparaturaufwands bleibt dabei zunächst unberücksichtigt, obwohl sie einen zentralen Einfluss auf die Wirtschaftlichkeit der Schadenregulierung hat.

Die Folge: Schäden werden freigegeben, ohne die entstehenden Kosten angemessen zu prüfen, was Ineffizienzen und unnötige Ausgaben begünstigt.

Mit CompanionAI verändert AFC diesen Ablauf grundlegend: Der Prozess wird umgedreht und dadurch deutlich effizienter und transparenter gestaltet. Bereits mit der Schadenmeldung wird automatisch ein verbindlicher

Kostenvoranschlag generiert, der unmittelbar zur Terminvereinbarung mit der Werkstatt führt.

Die Schadenregulierung basiert direkt auf der realistischen Aufwandseinschätzung – nicht nur auf dem Schadensgrund. Fahrzeughalter erhalten somit vom ersten Klick an volle Transparenz über voraussichtliche Kosten und Dauer des Reparaturprozesses.

PRIME-Schadenmanagement: Wie AFC das Schadenprozessmanagement neu definiert

Das Schadenmanagement der Zukunft gibt Fuhrparkverantwortlichen die volle Kontrolle über Kosten und Risiken – bei gleichzeitigem Servicevorteil für die Fahrenden. Mit dem aktiven KFZ-Schadenmanagement von AFC wird der gesamte Schadenbehebungsprozess von erfahrenen Expertinnen und Experten zentral gesteuert: Von der Unfallmeldung über das Abschleppen und Gutachten bis hin zur finalen Abrechnung übernimmt unser Team sämtliche Schritte zuverlässig und effizient.

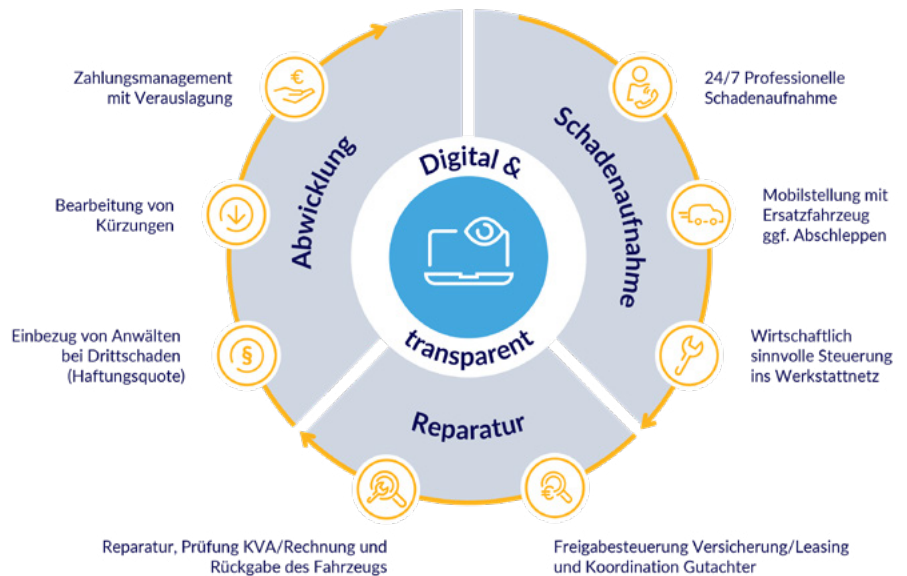
Im Hintergrund greifen wirtschaftliche, rechtliche und technische Prozesse nahtlos ineinander. Unsere Systeme und Expert:innen prüfen automatisch Zuständigkeiten, bewerten Haftungsfragen und ordnen Schadenfälle versicherungsrechtlich sauber ein. Dabei behalten Sie die volle Kontrolle: Sie profitieren von einer strategischen Liquiditätssteuerung, transparenten und geprüften Ausgaben sowie der konsequenten Durchsetzung Ihrer Ansprüche gegenüber Dritten und Versicherern. Jeder Schadenfall wird nicht nur effizient abgewickelt, sondern auch wirtschaftlich optimiert.

Dank unseres deutschlandweiten Partnernetzwerks mit qualifizierten Werkstätten garantieren wir eine zügige Reparaturabwicklung – und minimieren so Ausfallzeiten auf ein Minimum. Fahrende profitieren von transparenten Abläufen, Fuhrparkmanager von planbaren Kosten und einer messbaren Prozessoptimierung.

Das Ergebnis:

- reduzierte Ausfallzeiten
- geringere Kosten
- zufriedenere Fahrerinnen und Fahrer

Der AFC-Schadenmanagementprozess im Überblick



Für optimale Ergebnisse: Einfache Implementierung – messbarer Erfolg

Das Potenzial des aktiven Schadenmanagements wird bestmöglich ausgeschöpft, wenn alle Beteiligten mit dabei und wirklich überzeugt sind. AFC ist mit einem eingespielten Prozess und innovativen Tools an Ihrer Seite.

Onboarding: Schritt für Schritt zum Erfolg

AFC begleitet jede Implementierung individuell. Das beginnt beim gemeinsamen Kick-Off und der Systemeinrichtung und geht über die Schulung aller Beteiligten bis hin zur Integration in Ihre IT-Systeme.

AFC macht das Schadenmanagement für alle Beteiligten einfacher:

- Hotline und CompanionAI für Fahrende – ein Plus an Service und Sicherheit
- Digitale Schadenakte für Fuhrparkleitende
- Zentrale Plattform für Steuerung und Analyse

- Alle Abläufe sind klar geregelt und bekannt

Integrierte Datenwelt: AFC CourierIO API

AFC stellt mit der eigens entwickelten CourierIO API eine performante Schnittstelle zur Verfügung, die eine vollintegrierte Einbettung von Schaden- und Fahrzeugdaten in Ihre eigenen Systeme ermöglicht.

Bei der API handelt es sich um eine REST API, die speziell entwickelt wurde, um den Datenaustausch in der Fuhrparkbranche zu optimieren. Schadendaten werden damit direkt in die Systeme unserer Kunden und Kundinnen übertragen und Fahrzeuginformationen automatisch empfangen. Die API-fähige Schnittstelle kann an jede compatible Plattform angeschlossen werden und stellt sicher, dass alle relevanten Daten schnell, sicher und effizient verarbeitet werden.

Mit der API werden alle Schadendaten auf einen Blick in Ihrem System verfügbar. Dies ermöglicht eine sofortige und klare Übersicht über den Zustand Ihres Fuhrparks, ohne dass Sie Daten manuell eingeben oder verschiedene Quelle durchsuchen müssen.

Reibungslose Integration: Die API sorgt für eine automatische und sichere Übertragung von Fahrzeugdaten in Ihre Systeme. Dies bedeutet, dass Sie sich keine Sorgen über Datenverlust oder Inkonsistenzen machen müssen. Die API gewährleistet, dass alle Informationen korrekt und vollständig übertragen werden.

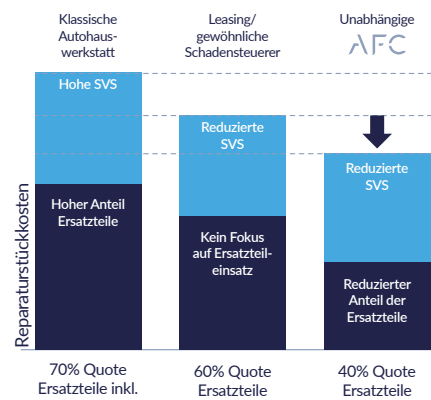
Sicherheit und Effizienz: Durch die Minimierung des manuellen Aufwands und die Maximierung der Datensicherheit können Sie Ihre Arbeitsabläufe effizienter gestalten. Die API reduziert das Risiko menschlicher Fehler und schützt gleichzeitig sensible Daten von unbefugtem Zugriff.

Nachhaltigkeit, Effizienz und Mobilität: Ihre Mehrwerte mit AFC PRIME

Unser konsequentes Schadenmanagement ist der erste Schritt, um nachhaltig direkte wie indirekte Kosten in den Griff zu bekommen. Mit uns können Sie sowohl den Schadendurchschnitt reduzieren als auch Standzeiten deutlich verringern:

- Bei AFC gilt: Instandsetzen vor Erneuern – das reduziert nicht nur entscheidend Kosten und Standzeiten, sondern wirkt sich durch weniger Materialeinsatz auch positiv auf die CO₂-Bilanz aus.

- Digitalisierte und automatisierte Prozesse garantieren kurze Standzeiten und damit die Mobilität Ihrer Fahrerinnen und Fahrer, bevor und während das Fahrzeug in der Werkstatt ist.
- Die über das Schadenmanagement gewonnenen Daten schaffen eine große Transparenz in Ihrem Fuhrpark. Auf Basis der analysierten Kennzahlen besprechen wir mit Ihnen die Potenziale Ihres Fuhrparks und machen Ihnen proaktiv Vorschläge für Maßnahmen zur Risikosenkung.



Fuhrparkpotenziale ausschöpfen: Mit AFC PRIME erfolgreich auf Zukunftskurs

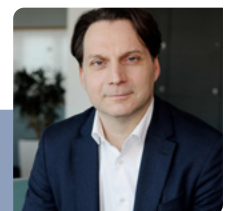
Mit PRIME hat AFC nicht nur eine Antwort auf die Herausforderungen des heutigen Fuhrparkalltags entwickelt. PRIME ist ein zukunftsorientiertes Steuerungskonzept für moderne, leistungsstarke und resiliente Flotten. In einer zunehmend dynamischen Mobilitätswelt, in der Sicherheit, Effizienz und Wirtschaftlichkeit immer stärker miteinander verknüpft sind, bietet PRIME eine umfassende Lösung, die weit über klassisches Schadenmanagement hinausgeht.

Die Besonderheit von PRIME liegt in der vollständigen Integration dreier zentraler Disziplinen: Schadenmanagement, Risikomanagement und Versicherung werden in einem abgestimmten,

datenbasierten System zusammengeführt. Dabei greifen alle Elemente ineinander – Schäden werden nicht nur effizient bearbeitet, sondern in ihrer Ursache verstanden, Risiken systematisch reduziert und die daraus resultierenden Einsparpotenziale gezielt in der Versicherungsstrategie umgesetzt. Dieser ganzheitliche Ansatz erlaubt es Ihnen, Ihre Flotte aktiv zu steuern, statt nur zu verwalten.

PRIME schafft durch intelligente Datenverknüpfung, KI-gestützte Analysen und individuell zugeschnittene Maßnahmen ein hohes Maß an Transparenz und Kontrolle. Sie erkennen Zusammenhänge, bevor sie zu Kosten führen, und erhalten die operative Handlungsfähigkeit, die moderne Flottenmanager heute brauchen. Die Folge: ein deutlicher Rückgang vermeidbarer Schäden, ein spürbarer Zugewinn an Fahrersicherheit und signifikante Einsparungen bei Prämien und Folgekosten.

Mit AFC und PRIME schöpfen Sie das volle Potenzial Ihres Fuhrparks aus und transformieren Ihre Fahrzeugflotte von einem Kostenfaktor zu einer strategisch steuerbaren Mobilitätseinheit – effizient, sicher und nachhaltig.



Daniele Baldino,
Geschäftsführer,
Auto Fleet Control GmbH

Quellen:

https://www.destatis.de/DE/Themen/Gesellschaft-Umwelt/Verkehrsunfaelle/_inhalt.html, Letzter Zugriff: 31.07.25

<https://www.eucon.com/de/news/schadeninflation-2025-reparaturkosten-steigen-weiter-versicherer-unter-druck/>, Letzter Zugriff: 31.07.25